

# 检测报告



报告编号 A2250136623101002C

第 1 页 共 4 页

报告抬头公司名称 深圳市美浦森半导体有限公司

地 址 深圳市宝安区西乡街道宝源路中央大道 D 座 16 楼

以下测试之样品及样品信息由申请者提供并确认

样品名称 晶圆（背银）

样品接收日期 2025. 03. 08

样品检测日期 2025. 03. 08-2025. 03. 14

检测要求 根据客户要求，对所提交样品中的氟(F)，氯(Cl)，溴(Br)，碘(I)进行测试。

检测依据 请参见下页。

检测结果 请参见下页。



刘琳慧

刘琳慧

授权签字人

华测检测集团股份有限公司

日 期 2025.03.14

No. R338859420

广东省深圳市宝安区新安街道兴东社区华测检测大楼

检测报告

报告编号 A2250136623101002C 第 2 页 共 4 页

检测依据

测试项目	测试方法	测试仪器
氟 (F)	EN 14582:2016	IC
氯 (Cl)	EN 14582:2016	IC
溴 (Br)	EN 14582:2016	IC
碘 (I)	EN 14582:2016	IC

检测结果

测试项目	结果	方法检出限
	002	
氟 (F)	N. D.	10 mg/kg
氯 (Cl)	N. D.	10 mg/kg
溴 (Br)	N. D.	10 mg/kg
碘 (I)	N. D.	10 mg/kg

样品/部位描述

序号	CTI样品ID	描述
1	002	晶圆（整体测试）

备注： -按照目前手段，样品无法进一步拆分，样品整体测试，测试结果不代表整体测试样品中任何一种单一材质的含量。

-N.D. = 未检出 (小于方法检出限)

-mg/kg = ppm = 百万分之一

注释： 本报告中的数据结果供科研、教学、企业内部质量控制、企业产品研发等目的用。



检测报告

报告编号 A2250136623101002C

第 3 页 共 4 页

检测流程

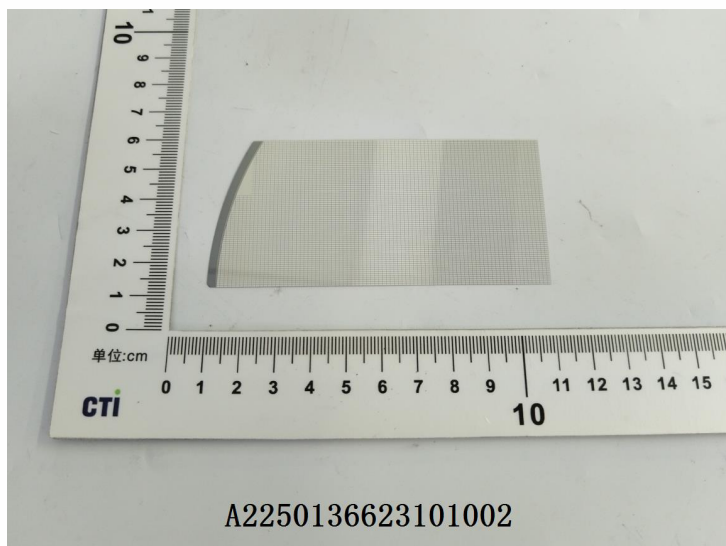


## 检测报告

报告编号 A2250136623101002C

第 4 页 共 4 页

### 样品图片



声明:

1. 检测报告无批准人签字、“专用章”及报告骑缝章无效;
2. 报告抬头公司名称及地址、样品及样品信息由申请者提供, 申请者应对其真实性负责, CTI未核实其真实性;
3. 本报告检测结果仅对受测样品负责;
4. 除非另有说明, 报告参照ILAC-G8:09/2019 / CNAS-GL015:2022使用简单接受( $w=0$ )二元判定规则进行符合性判定;
5. 未经CTI书面同意, 不得部分复制本报告。

\*\*\* 报告结束 \*\*\*